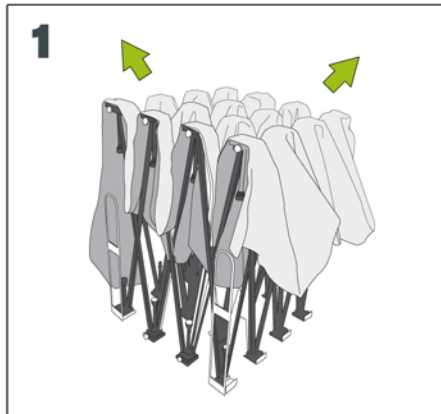
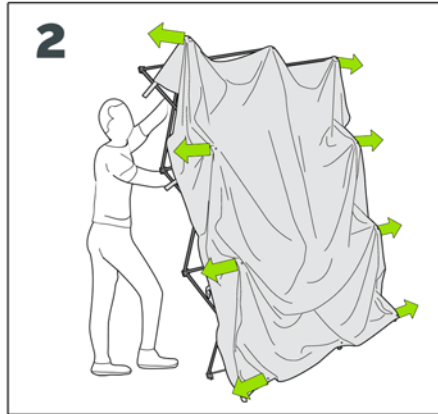


virage.

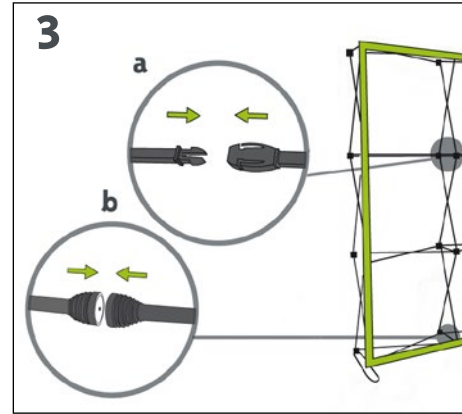
NOTICE DE MONTAGE - SET UP INSTRUCTIONS



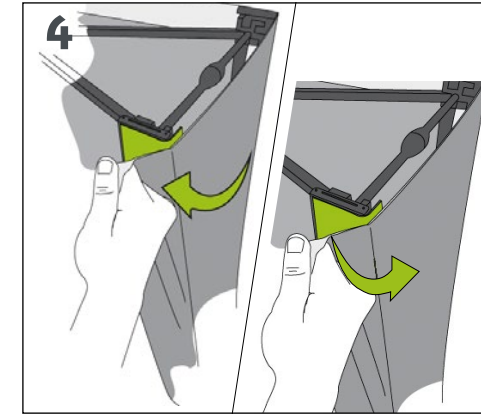
1
Ecartez légèrement la structure.
Gently expand the structure.



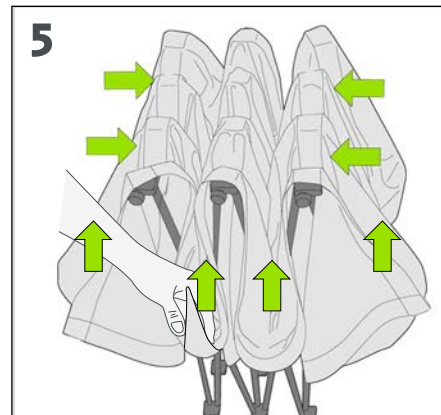
2
Déployez la structure en la penchant légèrement vers l'arrière.
Deploy the structure while bending it slightly backward.



3
Serrez les connecteurs à clips pour que la structure reste fixe. Attention à bien déclipser les connecteurs avant de replier.
Connect the clips to lock the structure in place.
Warning: unclip all connectors before taking down the display.



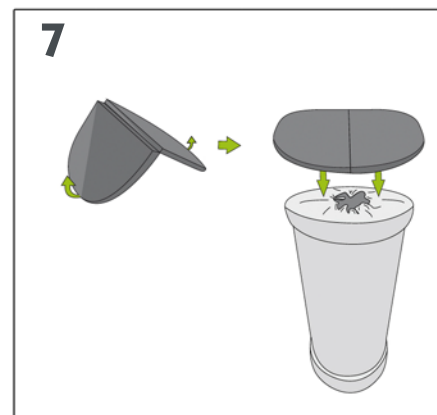
4
Accrochez le visuel sur l'arrière pour bien le tendre. Pour replier la structure, bien décrocher le visuel à l'arrière. Attention à ne pas coincer le tissu entre les ciseaux de la structure.
Attach the graphic to the velcro on the back of the frame. Before dismantling the structure, you must detach the graphic from the back of the structure.
Warning: do not trap the graphic into the clips of the structure.



5
Séparez les connecteurs magnétiques puis repliez la structure en veillant à relever le visuel pour éviter tout pincement de celui-ci.
Separate the magnetic connectors and fold up the frame. Be sure to raise the graphic while folding so as to not pinch it within the frame.



6
Insérez la jupe par le haut et faites glisser.
Put the graphic wrap on from the top and slide it down to cover the case.



7
Déployer et positionnez le plateau du comptoir.
Unfold and position the counter top.

Contenu du kit :

- 1 jupe
- 1 plateau
- virage.

Contents of the kit

- 1 graphic wrap
- 1 counter top
- virage. frame

